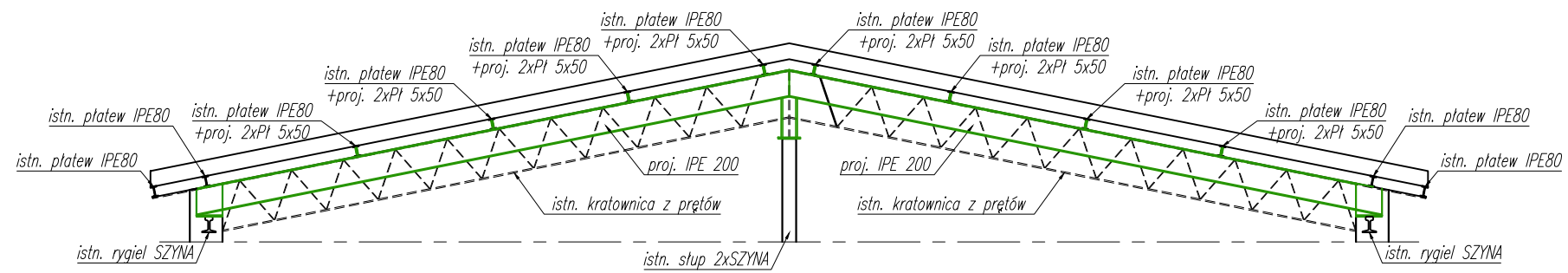
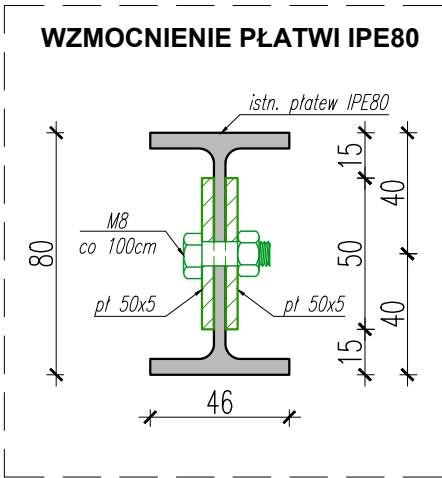


WZMOCNIENIE DACHU W CZ. KRATOWNICOWEJ
skala 1:50



UWAGI:

1. Istniejący dach w części kratownicowej wzmocnić poprzez wykonanie nowych rygli z dwuteowników IPE200. Rygle opierać na słupie stalowym za pośrednictwem słupka, na ścianach zewnętrznych, w gniazdach za pośrednictwem blach.
2. Płatwie wzmocnić na całej długości poprzez obustronne nakładki środnika z płaskowników 50x5.
3. Wszystkie wymiary sprawdzać bezpośrednio na budowie.
4. W przypadku pojawienia się wątpliwości interpretacyjnych projektowanych rozwiązań należy skontaktować się z autorem opracowania dla jednoznacznego określenia sposobu wykonania prac.



MATERIAŁ:
– stal kształtowa: kl. S235

przedmiot PROJEKT TECHNICZNY	zakres konstrukcja	skala 1:50	nr rysunku 3	opis rysunku WZMOCNIENIE DACHU W CZ. KRATOWNICOWEJ
temat/obiekt RZEBUDOWA WRAZ ZE ZMIANĄ SPOSOBU UŻYTKOWANIA BUDYNKU MAGAZYNOWEGO NA BUDYNEK PRODUKCYJNO - MAGAZYNOWO - USŁUGOWY Z INFRASTRUKTURĄ TECHNICZNĄ		data 08. 2021	projektował inż. Rajmund Scheffler	spec. konstrukcje budowlane upr. UAN-8346/120/88
adres DZ. NR 1/179, 1/167, 1/94, OBR. 247 PRZY UL. ROZWOJOWEJ 41 W TARNOWIE			sprawdziła mgr inż. Anna Aksman	spec. konstrukcje budowlane upr. nr ewid. MAP/0336/POOK/12
			opracowała mgr inż. Agnieszka Zaleśny	